

KATALOG AUTOMATIKE



Slika	Opis	Šifra	Cena €
			Vpc Mpc



Brza automatska rampa BIONIK/001PC

Ruka rampe: Do 6 m dužine
Napajanje: 230V AC - 115V AC 50/60Hz +-10%
Napajanje motora: 36VDC
Apsorpcije motor: Od 0 do 15A
Snaga motora: 220W
Frekventnost koriscenja: kontinuirano
Obrtni moment: Od 0 do 300 Nm
Radna temperatura: - 20 + 55 °C
Nivo zastite: IP54
Otvaranje-zatvaranje na 90°: 4 ÷ 8 (sek) za 6m
Sistem kontrole: Digitalni enkoder Apsolutni enkoder
Dodatna napajanja: 24V DC
Rad na baterije u slučaju nestanka struje
Kontrolna jedinica (ugradena): AG/CTRL Digitalni kontroler 36V DC
Sistem otpuštanja: Evropski ključ kružni
Komplet baterija: Dostupan (opciono)
Radni ciklusi dnevno (otvaranje/zatvaranje): 4000 ciklusa

1.841,60

2.209,92

Preporuka: baterijsko napajanje BI/BAT/KIT, 2 x 4.5Ah

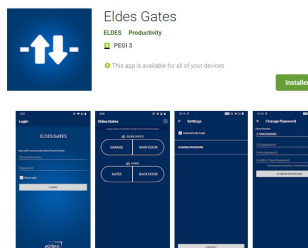
KORISTITE ELDES - ov ESIM320 Gate CONTROLLER + BESPLATNU Gate control via mobile application

ESIM320 Gate CONTROLLER

Uređaj novije generacije baziran kao mikro-kontroler
Obezbeđuje kontrolu pristupa za kapije i/ili garažna vrata
Daljinsko uključivanje/isključivanje električnih uređaja
Upravljanje preko GSM / GPRS mreža
Podržava do 2000 korisnika
Upravljanje preko Eldes korisničke i instalaterske aplikacije



<https://play.google.com/store/apps/details?id=it.eldes.smartgate.appswidget>



Gate control via mobile application

Da bismo obezbedili glatku i laku kontrolu kapije, kreirali smo aplikaciju Eldes Gates za korisnike iOS pametnih telefona i Eldes Gates vidžet za korisnike Android pametnih telefona.



Automatska rampa BI/001PE

Dužina ruke: 3 m dužine

Mrežno napajanje: 230V AC - 50Hz

Napajanje motora: 36V DC

Električna apsorpcija: max 15A

Nazivna snaga: 450W

Učestalost upotrebe: Super intenzivna upotreba

Obrtni moment: 10 - 200 Nm

Radna temperatura: - 20 + 55 C°

Stepen zaštite: IP54

Tip reduktora: nepovratan

Vreme otvaranja: 2 ÷ 4 (sek)

Ugrađena kontrolna jedinica: CTRL/P digitalni kontroler 36V DC

Enkoder: Digitalni izvorni enkoder + magnetni digitalni SENSORED, 4096 PPR

1.250,00

1.500,00

Napajanje dodatne opreme: 24V DC

Boja: Ormarić: farbano RAL9006 arabeskue sivo - Glava: crna arabeska

srebrno farbana - Nosač grane: crna arabeska srebrno farbana - Grana:

farbana RAL9010 mat

Sistem za otpuštanje: Evropski ključ cilindar

Oporavak baterija: dostupno (opciono)

BUS sinhronizacija Master/Slave: Ne

Radni ciklusi dnevno (otvaranje/zatvaranje - 24 sata bez zaustavljanja):

8000 ciklusa

KIT NE SADRŽI:

Oprugu za balansiranje

Aluminijumsku letvu



Rampa automatska BIONIK/004

Ruka rampe: Do 4 m dužine
Napajanje: 230V AC - 115V AC 50/60Hz +-10%
Napajanje motora: 36VDC
Apsorpcije motor: Od 0 do 15A
Snaga motora: 200W
Frekventnost koriscenja: kontinuirano
Obrtni moment: Od 0 do 200 Nm
Radna temperatura: - 20 + 55 °C
Nivo zastite: IP54
Otvaranje-zatvaranje na 90°: 3 ÷ 6 (sek) za 4m
Sistem kontrole: Digitalni enkoder Apsolutni enkoder
Dodatna napajanja: 24V DC
Rad na baterije u slučaju nestanka struje
Kontrolna jedinica (ugradena): AG/CTRL Digitalni kontroler 36V DC
Sistem otpuštanja: Evropski ključ kružni
Komplet baterija: Dostupan (opciono)
Radni ciklusi dnevno (otvaranje/zatvaranje): 5000 ciklusa

1.123,96

1.348,75

**Preporuka: baterijsko napajanje BI/BAT/KIT
2 x 4.5Ah**



Rampa automatska BIONIK/006

Ruka rampe: Do 6 m dužine
Napajanje: 230V AC - 115V AC 50/60Hz +-10%
Napajanje motora: 36VDC
Apsorpcije motor: Od 0 do 15A
Snaga motora: 220W
Frekventnost koriscenja: kontinuirano
Obrtni moment: Od 0 do 300 Nm
Radna temperatura: - 20 + 55 °C
Nivo zastite: IP54
Otvaranje-zatvaranje na 90°: 4 ÷ 8 (sek) za 6m
Sistem kontrole: Digitalni enkoder Apsolutni enkoder
Dodatna napajanja: 24V DC
Rad na baterije u slučaju nestanka struje
Kontrolna jedinica (ugradena): AG/CTRL Digitalni kontroler 36V DC
Sistem otpuštanja: Evropski ključ kružni
Komplet baterija: Dostupan (opciono)
Radni ciklusi dnevno (otvaranje/zatvaranje): 4000 ciklusa

1.519,72

1.823,66

Preporuka: baterijsko napajanje BI/BAT/KIT, 2 x 4.5Ah

MOTORI ZA KLIZNE KAPIJE

BM30/310/HS

KIT - HIGH SPEED BRUSHLESS, niskog napona, super intenzivne upotrebe, idealan za klizne kapije do 400 kg sa ugrađenim digitalnim kontrolerom serije B70, magnetnim graničnim prekidačem.



Maksimalna težina kapije: 400 kg
Mrežno napajanje: 230V AC - 50Hz
Napajanje motora: 24V
Nazivna snaga: 125W
Učestalost upotrebe: Intenzivna upotreba
Potisak: 50 - 350N
Radna temperatura: -20+55°C
Stepen zaštite: IP44
Tip reduktora: nepovratan
Brzina manevara: 26 m/min (0,44 m/s)
Granični prekidač: magnetni
Ugrađena kontrolna jedinica: B70/1DC
Enkoder: Digitalni izvorni enkoder + magnetni digitalni SENSORED, 4096 PPR
Tip izlazne opreme: Z15/mod 4
Radni ciklusi dnevno (otvaranje/zatvaranje - 24 sata bez zaustavljanja): 500
Maksimalna dimenzija proizvoda u mm (D k Š k V): 250 k 165 k 290

370,00

444,00



H30/640

Set motora od 600kg sadrži:

Motor za kliznu kapiju težine do 600kg sa ugrađenom kontrolnom jedinicom (**H70/104AC**) i mehaničkim prekidačem (1kom);
H93/RX22 prijemna jedinica (1kom), H80/TX22 2kom daljinska komanda (2kom), R99/C/001 znak. Brzina otvaranja: 9.5m/min
Napajanje: 230AC 50Hz
Snaga motora: 240W
Maksimalni potisak: 300N
Termalna zaštita motora: 150 °C
Radna temperatura: -20 - 55 °C
Nivo zaštite: IP43
Dimenzije proizvoda u mm: 315x165x329

265,95

319,14



BH30/603/HS

Brushless brzi motor za kliznu kapiju težine do 600kg sa ugrađenom kontrolnom jedinicom **B70/1DC** i mehaničkim prekidačem. Namijenjen veoma intenzivnoj upotrebi.

Brzina otvaranja: 26m/min
Napajanje: 230AC 50Hz, napajanje motora 24VDC
Ugrađen digitalni enkoder
Zaštita motora: IP43
Radna temperatura: -20 + 55 °C
Dimenzije proizvoda u mm: 315x165x329

467,00

560,40



**Preporuka: baterijsko napajanje:
B71/BC - treba dodati baterije**



R30/803

Motor od 800kg sadrži:

Motor za kliznu kapiju težine do 800kg sa ugrađenom kontrolnom jedinicom (H70/104AC) i mehaničkim prekidačem (1kom);
Brzina otvaranja: 9.5m/min
Napajanje: 230AC 50Hz
Snaga motora: 240W
Maksimalni potisak: 500N
Termalna zaštita motora: 150 °C
Radna temperatura: -20 - 55 °C
Nivo zaštite: IP43
Dimenzije proizvoda u mm: 325x162x295

492,45

590,94



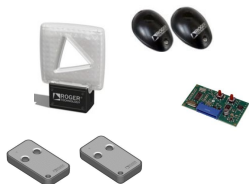
R30/805

Set motora od 800kg sadrži:

Motor za kliznu kapiju težine do 800kg sa ugrađenom kontrolnom jedinicom (H70/104AC) i mehaničkim prekidačem (1kom);
H93/RX22 prijemna jedinica (1kom), E80/TX2252R/2 daljinska komanda (2kom),
R90/F2ES foto celije (par)
R92/LED230 signalna lampa
R91/AN1/LR1 antena
R99/C/001 znak.
Brzina otvaranja: 9.5m/min
Napajanje: 230AC 50Hz
Snaga motora: 240W
Maksimalni potisak: 300N
Termalna zaštita motora: 150 °C
Radna temperatura: -20 - 55 °C
Nivo zaštite: IP43
Dimenzije proizvoda u mm: 315x165x329

572,07

686,48





R30/1204

Motor od 1200kg sadrži:

Motor za kliznu kapiju težine do 1200kg sa ugrađenom kontrolnom

jedincom (H70/104AC) i magnetnim prekidačem (1kom);

Brzina otvaranja: 9.5m/min

Napajanje: 230AC 50Hz

Snaga motora: 420W

Maksimalni potisak: 800N

Termalna zaštita motora: 150 °C

Radna temperatura: -20 - 55 °C

Nivo zaštite: IP43

Dimenzije proizvoda u mm: 325x162x295

530,19

636,23



G30/1804

Motor od 1800kg sadrži:

Motor za kliznu kapiju težine do 1800kg sa ugrađenom kontrolnom

jedincom (H70/104AC) i magnetnim prekidačem (1kom);

Brzina otvaranja: 9.5m/min

Napajanje: 230AC 50Hz

Snaga motora: 520W

Maksimalni potisak: 1200N

Termalna zaštita motora: 150 °C

Radna temperatura: -20 - 55 °C

Nivo zaštite: IP43

Dimenzije proizvoda u mm: 346x180x362

543,51

652,21



G30/2204

Motor od 2200kg sadrži:

Motor za kliznu kapiju težine do 2200kg sa ugrađenom kontrolnom

jedincom (H70/104AC) i magnetnim limit svičem

Brzina otvaranja: 9.5m/min

Napajanje: 230AC 50Hz

Snaga motora: 580W

Maksimalni potisak: 1500N

Termalna zaštita motora: 150 °C

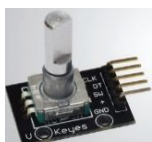
Radna temperatura: -20 - 55 °C

Nivo zaštite: IP43

Dimenzije proizvoda u mm: 346x180x362

568,84

682,61



ZCENC2

Rezervni optički enkoder za klizne motore

10,00

12,00



MC 772

Mehanički limit svič za klizne motore

17,10

20,52



MC 756

Magnetni limit svič za klizne motore

23,59

28,31

MOTORI ZA KRILNE KAPIJE



B20/210GO

Set motora BE20/210 sadrži:

BRUSHLESS nepovratni elektromehanički motor (2kom)
 B70/2DC/BOX digit.kontroler za 2 brushless motora, u kutiji (1kom),
 H93/RX22A/I prijemna jedinica (1kom), E80/RX52R daljinska komanda (2kom),
 R99/C/001 znak.
 Brzina otvaranja do 90 ° : 15-25s
 Brzina Manevrisanje: 1,66 cm/s
 Zamah: 400mm
 Napajanje: 24V DC
 Snaga motora: 200W
 Maksimalni potisak: 100 - 2200N
 Termalna zaštita motora: 150 °C
 Radna temperatura: -20 - 55 °C
 Nivo zaštite: IP43
 Max. dimenzija proizvoda u mm: 867x105x155a
 Za krilne kapije sa krilom do 2,5m
 Mehanicko zaustavljanje pri otvaranju i zatvaranju.

564,00

676,80



500,00

600,00

Preporuka: B71/BC/INT - komplet u kucistu sa dve baterije 2 x 1.2Ah

R20/502

Motor R20/502:

Brzina otvaranja do 90 ° : 15-25s
 Brzina Manevrisanje: 1,66 cm/s
 Zamah: 520mm
 Napajanje: 230AC-50Hz
 Snaga motora: 215W
 Za kapiju do 400kg/krilo
 Maksimalni potisak: 2800N
 Termalna zaštita motora: 140 °C
 Radna temperatura: -20 - 55 °C
 Nivo zaštite: IP43
 Max. dimenzija proizvoda u mm: 867x105x155a
 Za krilne kapije sa krilom do 5m
 Mikro prekidač MC 770 ne ulazi u cenu motora i kupuje se posebno.
Centrala H70/200AC kupuje se posebno



297,83

357,39



MC 770

Mikro prekidač za krilne motore R20

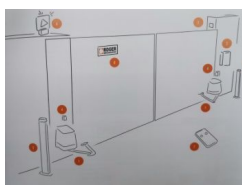
8,00

9,60

H23/284

Set motora **H23/284** sadrži:

H23/282 nepovratni elektromehanički motor sa zglobnim rukama (2kom),
 (B70/22 sa pripadajucim,dole navedenim elementima)
 H70/200AC/BOX digit.kontroler za 2 motora
 H93/RX22A/I prijemna jedinica (1kom), E80/RX52R daljinska komanda (2kom),
 R90/F2ES foto celije (par),
 R91/AN1/LR1 antena (1 kom),
 R99/C/001 znak.
 Brzina otvaranja do 90 ° : 12s
 Brzina Manevrisanje: 1,2 Rpm
 Zamah: 400mm
 Napajanje: 230AC -50Hz
 Snaga motora: 200W
 Maksimalni potisak: 300N m
 Termalna zaštita motora: 150 °C
 Radna temperatura: -20 - 55 °C
 Nivo zaštite: IP43
 Max. dimenzija proizvoda u mm: 230x190x284
 Za krilne kapije sa krilom do 2,5m
 Mikrosvic za otvaranje i zatvaranje.



705,23

846,27

R21/353

Set motora R21/353 sadrži:

R21/351 elektromehaničk ukopni motor (2kom),
FU100 celicna galvaniz. osnova (2kom)
RL650 sistem otpustanja-poluge (2kom)
(B70/22 sa pripadajucim,dole navedenim elementima):
H70/200AC/BOX digit.kontroler za 2 motora
H93/RX22A/I prijemna jedinica (1kom), E80/RX52R daljinska komanda
(2kom),
R90/F2ES foto celije (par),
Fifty lampa (1 kom),
R99/C/001 znak.
Brzina otvaranja do 90 ° : 19s
Brzina Manevrisanje: 1,2 Rpm
Max.otvar.: 105 ° (opciono : 125 °- 360 °)
Zamah: 400mm
Napajanje: 230AC-50Hz
Snaga motora: 200W
Maksimalni potisak: 300N m
Termalna zaštita motora: 150 °C
Radna temperatura: -20 - 55 °C
Nivo zaštite: IP67
Max. dimenzija proizvoda u mm: 345x224x144
Za krilne kapije sa krilom do 3,5m
Mehanicno zaustavljanje.
Napijni kabal 2m.



1.232,60

1.479,12

DODATNA OPREMA

H70/21

Set kontrolne jedinice sadrži:

H70/200AC centrala za 2 krilna motora sa usporenjem 230V AC (1kom);
H93/RX22A/IPrijemna jedinica (1kom); H80/TX22 daljinska komanda
(2kom); R90/F1ES eksterna fotoćelija (1 par); R91/AN1/p1 antena
1kom), R99/C/001 znak.
Radna temperatura: -10+55 C°
Nivo zaštite: IP54
Maksimalna dimenzija proizvoda u mm: 228 x 307 x 118



252,87

303,44

BI/BAT/KIT

Rezervno baterijsko napajanje za rampe BIONIK.
Sadrzi elektronski sklop, kao i dve punjive baterije od 4.5Ah



129,00

154,80

B70/2DC/BOX

Centrala za 2 motora krilne kapije BRUSHLESS serija (B20)
24V DC, u plastičnoj kutiji.
Napajanje: 230AC 50Hz
Snaga motora: 110W (po motoru)
Radna temperatura: -20 + 55 °C
Nivo zaštite: IP54
Dimenzije proizvoda u mm: 330x230x115
Za motore B20/210GO



215,52

258,62

B71/BC/INT

Kit za baterijsko napajanje BRUSHLESS serije B70/2DC sa 2 punjive
baterije 12V/1,2Ah
Dimenzije proizvoda u mm: 243 x 49 x 89



97,5

117,00



B71/BC

Kit za baterijsko napajanje **BRUSHLESS** serije B70/1DC
Dimenzije proizvoda u mm: 243 x 49 x 89

45,53

56,66



H70/200AC

Centrala/ploca za 2 motora krilne kapije 230V AC
Bez plasticne kutije

115,00

138,00



H70/200AC/BOX

Centrala za 2 motora krilne kapije
230V AC, u plastičnoj kutiji.
Nivo zaštite: IP54
Dimenzije proizvoda u mm: 228 x 307 x 118

126,14

151,37



H70/105AC

Kontrolna jedinica (centrala) za 1 motor sa termalnom blokadom 230V
AC I usporivačem (za klizne motore)

101,14

121,37



H93/RX22A/I

Radio prijemnik koji se priključuje za kontrolnu tablu serija H70,
Broj kanala: 2
Nošena frekvencija: 433.92 MHz
Standardna snaga: 5V dc
Apsorpcija: 15mA
Radna temperatura: -10+55°C
Izlaz: Open collector
Skladištenje fiksnih kodova: 500
Dimenzije proizvoda u mm: 60x32x12

41,00

49,20



R93/RX12A/U

Radio prijemnik koji se priključuje za kontrolnu tablu serija H70,
(može biti standalone jedinica)
Broj kanala: 2
Nošena frekvencija: 433.92 MHz
Standardna snaga: 5V dc
Apsorpcija: 15mA
Radna temperatura: -10+55°C
Izlaz: Open collector
Skladištenje fiksnih kodova: 500
Dimenzije proizvoda u mm: 126x52x25

38,48

46,18



E80/TX52R/2

Daljinski upravljač serije R 80;
Omogućava funkciju prijema preko istovetnog usklađivanja dva daljinska upravljača (kopiranje).
Standardna snaga: 3V dc
Apsorpcija: 12mA
Opseg: 150m
Radna temperatura: -10+55 °C
Broj kanala: 2
Kodifikacija: Fiksni kodom
Modulacija: AM/ASK
Nosena frekvencija: 433.92MHz
Broj kombinacija: 65536

19,52

23,42



E80/TX54R/2

Daljinski upravljač serije R 80;
Omogućava funkciju prijema preko istovetnog usklađivanja dva daljinska upravljača (kopiranje).
Standardna snaga: 3V dc
Apsorpcija: 12mA
Opseg: 150m
Radna temperatura: -10+55 °C
Broj kanala: 4
Kodifikacija: Fiksni kodom
Modulacija: AM/ASK
Nosena frekvencija: 433.92MHz
Broj kombinacija: 65536

20,50

24,60



M80/TX44R

Daljinski upravljač serije M 80, frekv. 433,92MHz; 4 kanala

Rasprodaja, ne podleže dodatnim rabatima

12,20

14,64



R80/TX102

Daljinski upravljač serije R 80, FREKV.433,92 MHz; 2 kanala.

Rasprodaja, ne podleže dodatnim rabatima

10,20

12,24



R90/F2ES

Fotočelija (1 par)
Stand. snaga: 12/24V AC 50Hz - 12/24V DC
Apsorpcija: TX 19mA - RX 20mA
Opseg: 10 - 15 m
Relejni kontakti maks struja: 0,5A RX
Relejni kontakti maks napon: 30V
Radna temperatura: -20 C° + 60 C°
Nivo zaštite: IP55
Instalacija Tip: Spoljni
Maks. broj sinhronizovanih foto čelija: 2

31,00

37,20



R90/F4ES

Fotočelija (1 par)
Stand. snaga: 24V ac 50Hz - 24V DC
Apsorpcija: TX 18mA - RX 27mA
Opseg: 10 - 15 m
Relejni kontakti maks struja: 0,5A RX
Relejni kontakti maks napon: 30V
Radna temperatura: -20 C° + 60 C°
Nivo zaštite: IP55
Instalacija Tip: Spoljni
Maks. broj sinhronizovanih foto čelija: 4

36,77

44,12



M90/F2ES

Eksterna fotoćelija (1 par)
Stand. snaga: 12/24V ac 50Hz - 12/24V DC
Apsorpcija: TX 19mA - RX 20mA
Opseg: 10 - 15 m
Relejni kontakti maks struja: 0,5A RX
Relejni kontakti maks napon: 30V
Radna temperatura: -20 C° + 55 C°
Nivo zaštite: IP55
Instalacija Tip: Spoljni
Maks. broj sinhronizovanih foto ćelija: 2

44,00

52,80



H85/65EAS

Eksterni selektor u standardnom cilindru
Nivo zaštite: IP 54
Napajanje: 24V 1A

30,46

36,55



H85/TDR/E

Radna temperatura: -10°C +55°C
Nivo zaštite: IP54
Kodifikacija: Fiksn/Plivajući kod
Nosena frekvencija: 433.92 Mhz
Baterija: 2 x CR2032
Broj kombinacija: 65536 (fix code) - 4.294.967.296 (Plivajući code)
Broj bitova identifikacioni kod: 16 (fix code) - 32 (Plivajući code)
Broj bitova koji se prenose: 28 (fix code) - 144 (Plivajući code)
Broj Korisnika: 450
Maksimalni broj karaktera po kodu: 6
Minimalni broj karaktera po kodu: 3
Kućište za spoljnu montažu

68,00

81,60



R91/AN1/LR1

Antena za signalnu lampu serija R92
Radna temperatura: -10°C +55°C
Nosena frekvencija: 433.92MHz

10,00

12,00



R91/AN1/P1

Antena za vertikalnu izvedbu "na stub"
Radna temperatura: -10°C +55°C
Nosena frekvencija: 433.92MHz

10,80

12,96



LED

R92/LED230

Signalna lampa 230V AC LED
Napajanje: 230V AC +/- 10% 50Hz
Radna temperatura: -10°C +55°C
Nosena frekvencija: 433.92MHz
Nivo zaštite: IP44
tip svetla: 9 LED

32,00

38,40



R92/LED24

Signalna lampa 24V DC LED
Napajanje: 24V AC/DC +/- 10%
Radna temperatura: -10°C +55°C
Nosena frekvencija: 433.92MHz
Nivo zaštite: IP44
tip svetla: 9 LED

32,00

38,40



FIFTHY/230

Signalna lampa 230V AC LED
Napajanje: 230V AC +/- 10% 50Hz
Radna temperatura: -10°C +55°C
Nosena frekvencija: 433.92MHz
Nivo zaštite: IP55
tip svetla: 24 LED
žuta ili narandžasta boja

39,00

46,80



H70/EL

Modul za kontrolu elektricne brave kod motora sa H70 kontrol.
jedinicama
Napajaje: 230V AC 50/60Hz
Apsorpcija: 350mA max
Radna temperatura: -20 C° +60 C°
Napon elektricne brave: 12Vac
Max snaga elektricne brave: 16VA
Napon trepcuceg svetla: 230Vac 50/60Hz
Maks punjenje trepcuceg svetla: 40 W
Maks. dimenz. proizv. u mm: 63 x 101 x 40

24,00

28,80



DLD1/24

Induktivna petlja
Petlja detektor za 1 petlju , 2 izlaza, 24V AC/DC

180,00

216,00



GA550 ROGER

Metalna zupčasta letva za varenje (ne za srafljenje)

12,00

23,32



GA551/55210

CT01A Galvanizovana čelična letva 30x12x1000 sa distancerima i vijcima

19,00

22,80



GA553/55200

CT01A ROGER PVC letva sa metalnim ojačanjem u sredini sa 6 pozicija pričvršjenja L-1m

15,83

19,00



AG/BAMS/01

Prednji oslonac ruke rampe

48,95

58,74



ALED/4C

Led traka za rampu BIONIK 4

52,24

62,69




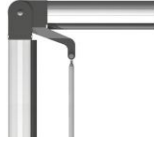


ALED/12C

traka za rampu BIONIK 6m

Led

112,40

134,88

	<p>BARK/02 ZAVESA ZA RAMPU Aluminijumska zavesa. Modul od 2 metra.</p>	138,00	165,60
	<p>SND/BA/68/DW Zglobni mehanizam na 90° sa donjom sponom za rampe sejjie BIONIK do 4m. Lomi ruku pod 90 stepeni u slučaju da nema dovoljne visine</p>	211,00	211,26
	<p>FOTOĆELIJA SA KATADIOPTEROM Tehničke karakteristike: Radni napon: 10-40V DC 24V AC +/-25% Potrošnja struje: po uključanju <100mA u radu max 30mA/24V Domet: 0,5-12m Stepen zaštite: IP67 Radna temperatura: -25°...60°C Dimenzije: 86 x 44 x 39mm³ (D x Š x V)</p>	69,00	82,80
	<p>RTU5024, GSM komunikator sa otvaranje motora/rampi</p>	jednokanalni 52,00	62,40